

ダイオードモジュール

DF75LA/LB80/160

絶縁形、一般整流用三相ブリッジ

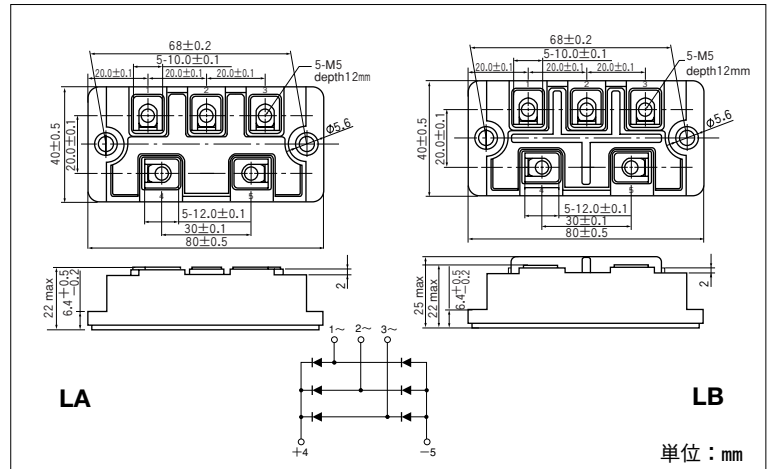
SanRex パワーモジュールDF75LA/LBシリーズは、三相全波整流用として設計された絶縁形ダイオードモジュールです。6個のダイオードを内部で三相ブリッジ接続しており、定格直流出力電流は75A($T_c=101^\circ\text{C}$)、定格ピーク繰返し逆電圧は最大1600Vまであります。

(特徴)

- LAタイプはバリアなし、LBタイプはバリア付きです。
- 絶縁タイプ(電極端子-取付ベース間)なので、他のパワーモジュールと同一フィンに取付けが可能です。

(用途)

- AC、DCモータ制御インバータ、交流安定化電源、スイッチング電源等の三相交流入力整流部



■最大定格

(特にことわらない限り $T_j=25^\circ\text{C}$)

記号	項目	定格値		単位
		DF75LA/LB80	DF75LA/LB160	
V_{RRM}	ピーク繰返し逆電圧	800	1600	V
V_{RSM}	ピーク非繰返し逆電圧	960	1700	V

記号	項目	条件	定格値	単位	
I_D	直流出力電流	三相全波整流回路, $T_c=101^\circ\text{C}$	75	A	
I_{FMS}	サージ順電流	50/60Hz, 商用単相半波1サイクル正弦波, 波高値, 非繰返し	910/1000	A	
T_j	接合部温度		$-40\sim+150$	$^\circ\text{C}$	
T_{stg}	保存温度		$-40\sim+125$	$^\circ\text{C}$	
V_{ISO}	絶縁耐圧 (実効値.)	主端子-ケース間, A.C. 1分間	2500	V	
	締付トルク	取付け (M5)	推奨値 1.5~2.5 (15~25)	2.7 (28)	N·m (kgf·cm)
		端子 (M5)	推奨値 1.5~2.5 (15~25)	2.7 (28)	
	質量	標準値	100	g	

■電気的特性

記号	項目	条件	規格値	単位
I_{RRM}	最大逆電流	$T_j=150^\circ\text{C}$, $V_R=V_{RRM}$	8	mA
V_{FM}	最大順電圧降下	$I_F=75\text{A}$, 瞬時測定	1.30	V
$R_{th(j-c)}$	最大熱抵抗	接合部-ケース間	0.25	$^\circ\text{C/W}$

